

CATÁLOGO DO ITEM IMPORTADO

Pleito de Inclusão de Ex-Tarifário

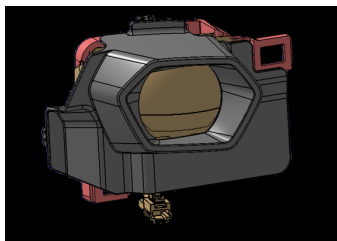
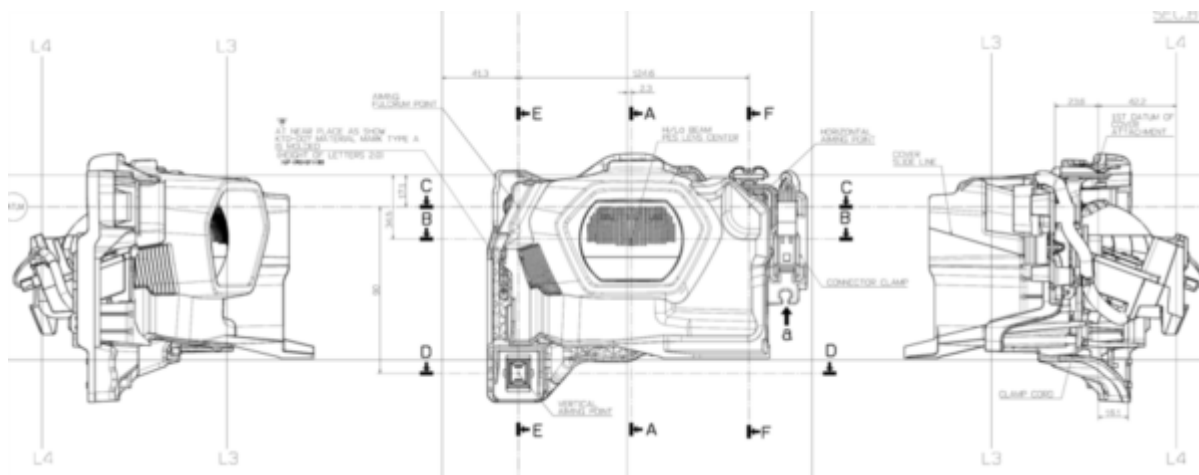
Número de Controle SDIC	NCM	Sugestão de descrição do ex-Tarifário
D219-24I	8512.90.00	Unidade de projeção óptica para lâmpada LED; contendo carcaça, fonte de luz (LED chip), lente de projeção, refletor primário / colimador, escudo (cut-off shield), dissipador de calor, sistema de acionamento eletrônico, parafusos, chicote de ligação; com dimensões aproximadas de 107,1 mm x 165,9 mm, e peso aproximado de 0,330 kg; para fabricação de farol (lado direito ou esquerdo); com função de gerar, moldar e direcionar o feixe luminoso (luz baixa e alta); com aplicação em automóveis.

1. Especificações técnicas detalhadas da autopeça

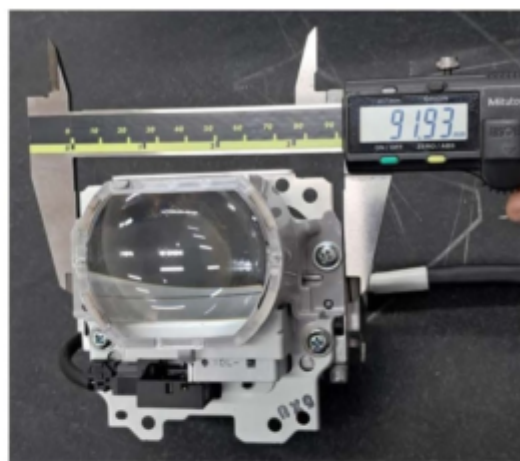
(características quantitativas e qualitativas, por exemplo: dimensões, materiais de fabricação, especificações de trabalho/funcionamento [torque, potência, resistência, tensão, corrente, dureza, vazão, condutibilidade, temperatura etc.], características de hardware, software, características físicas, dentre outras inerentes a cada produto):

Dimensões aproximadas de 107,1 mm x 165,9 mm, e peso aproximado de 0,330 kg

2. Imagens da autopeça importada e/ou desenho esquemático *(obrigatório conter as principais dimensões em milímetros):*

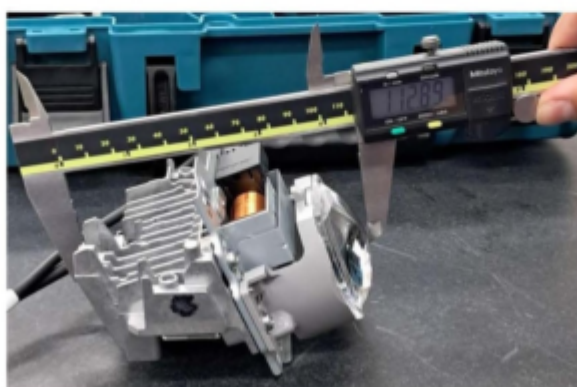


Massa: 0,356 Kg



Dimensões (mm)

112,89 x 89,12 x 91,93



3. Aplicação do item importado *(em qual produto fabricado pela empresa pleiteante o item importado será incorporado).*

Aplicado em: farol (lado direito ou esquerdo)

1. Product outline

1-3. Product specifications(HG)



4. Função do item importado no produto fabricado pela empresa pleiteante do ex-tarifário:

Gerar, moldar e direcionar o feixe luminoso (luz baixa e alta)

Veículos(s): automóveis